

## Warranty / Garantie / Garantie

### ENGLISH

**Congratulations! The product you have selected comes from HELLA—one of the world's leading manufacturers of lighting products. The product comes with a 5 year warranty from end user purchase covering faults in materials, components or workmanship.**

In the unlikely event that you should experience a confirmed warranty related problem with your purchase, HELLA will, at its discretion, either repair, replace or refund the purchase price of the product. Warranty services may be obtained by returning the product within the warranty period to the HELLA dealer where the product was originally purchased.

This warranty is in addition to and does not preclude any other rights or remedies available to the consumer under any local legislation related to the provision of goods or services.

Our goods come with guarantees that cannot be excluded under the Australian Consumer Law. You are entitled to a replacement or refund for a major failure and for compensation for any other reasonably foreseeable loss or damage. You are also entitled to have the goods repaired or replaced if the goods fail to be of acceptable quality and the failure does not amount to a major failure.

This warranty does not cover:

1. Claim/s as a result of normal wear and tear or of any modifications and / or alterations to the product in any shape or form.
2. Claim/s as a result of non-compliance of the assembly, service and operating instructions and/or any unfit or improper use.
3. Any expenses incurred in the process of making the claim.

Note: For lamps sold in Australia, warranty services are provided by Hella Australia Pty Ltd., 4 Hargrave Place, Mentone, Victoria, 3194 Australia. Customer Service 1800 061 729 email: [custservice@hella.com](mailto:custservice@hella.com) [https://www.hella.com/hella-au/assets/media\\_global/IAM\\_Statement\\_of\\_Warranty.pdf](https://www.hella.com/hella-au/assets/media_global/IAM_Statement_of_Warranty.pdf)

For general comments about Hella marine products please contact us on E-mail at [techfeedback@hellamarine.com](mailto:techfeedback@hellamarine.com)

### DEUTSCH

**Herzlichen Glückwunsch! Das von Ihnen erworbene Qualitätsprodukt kommt von HELLA, einem der führenden Hersteller von Beleuchtungssystemen weltweit, und ist mit einer Garantie von 5 Jahren ausgestattet. Diese deckt Fehler in Materialien, Komponenten und Verarbeitung ab und gilt ab Kaufdatum.**

In dem unwahrscheinlichen Fall, dass ein Produkt tatsächlich fehlerhaft ist und ein Garantiefall vorliegt, wird HELLA Ihr Produkt nach eigenem Ermessen reparieren, ersetzen oder den Kaufpreis zurückerstatten.

Garantieleistungen können durch Rücksendung der Ware innerhalb der Garantiezeit an den HELLA-Händler, bei dem das Produkt ursprünglich gekauft wurde, erhalten werden.

Diese Garantie gilt zusätzlich zu allen anderen Rechten oder Rechtsmitteln, die dem Verbraucher im Rahmen einer lokalen Gesetzgebung in Bezug auf die Bereitstellung von Waren oder Dienstleistung zur Verfügung stehen und schließt diese nicht aus.

Diese Garantie gilt nicht für:

1. Ansprüche, die aus normalem Verschleiß des Produktes oder etwaigen Änderungen oder Modifikationen am Produkt in irgendeiner Form entstehen.
2. Ansprüche, die als Folge aus Nichteinhaltung der Montage-, Service-, oder Bedienungsanleitung oder durch unsachgemäßen Gebrauch entstehen.
3. Jegliche Kosten, die durch Inanspruchnahme der Garantie entstehen.

Wenn Sie Fragen oder Anmerkungen zu HELLA Produkten haben, kontaktieren Sie uns bitte per E-Mail: [techfeedback@hellamarine.com](mailto:techfeedback@hellamarine.com)

### FRANCAIS

**Félicitations ! Le produit que vous venez d'acquérir est conçu et fabriqué par HELLA, l'un des premiers fabricants mondiaux d'éclairage. Ce produit est couvert par une garantie de 5 ans à partir de la date d'achat par l'utilisateur final, cette garantie couvrant tout défaut lié à la fabrication, aux matériaux ou aux composants utilisés.**

Dans l'éventualité peu probable que où rencontriez un cas avéré de garantie sur le produit acheté, HELLA pourra, à sa discrétion, soit réparer, soit remplacer le produit ou encore rembourser celui-ci à hauteur de sa valeur d'achat.

Pour toute demande de prise en charge d'un produit sous garantie, veuillez retourner celui-ci dans les délais impartis auprès du revendeur HELLA où l'achat a été effectué.

Cette garantie s'applique en complément et ne s'oppose pas à tous autres droits ou recours dont le consommateur pourrait bénéficier au terme de la législation locale en vigueur relative à la prestation de biens ou de services.

La garantie ne couvre pas:

1. les réclamations découlant d'une usure normale du produit ou faisant suite à toute modification ou altération du produit sous quelque forme que ce soit.
2. toute réclamation résultant du non-respect des instructions de montage, d'entretien ou d'utilisation ou encore d'un usage inadéquat ou détourné du produit.
3. tout frais engendrés par la demande de prise en charge.

Pour tout commentaire ou suggestion sur les produits HELLA, nous vous invitons à nous contacter par email: [techfeedback@hellamarine.com](mailto:techfeedback@hellamarine.com)

**EuroLED**  
75

**Hella marine** 

*Vision and Innovation*

## INSTRUCTION SHEET: EuroLED 75 LED Interior / Exterior Downlight for: **2JA 980 59x-xxx / 2JA958 109-xxx / 2JA 958 110-xxx / 2JA 015 247-xxx**

EuroLED lamps offer many advantages over incandescent lighting including significantly reduced power consumption, reduced heat and a high resistance to shock, vibration and moisture for long service life in the harsh marine environment.

### Product specifications:

<b>Light Source</b>	LED
<b>Colour Temperature</b>	5000K White / 2700K Warm White
<b>Operating Voltage</b>	12V DC or 24V DC Depending on model
<b>Max Power Consumption</b>	3W ( 0.19A @ 12V DC / 0.1A @ 24V DC)
<b>Cable</b>	Pre-wired with 150mm tinned marine cable
<b>Dimming</b>	with PWM Dimmer (e.g. via Hella marine 5XA 998 572-001)
<b>Mounting type</b>	Screw or Spring Depending on model
<b>Degree of Protection</b>	IP6K7 & IP6K9K (Completely sealed)



### Electromagnetic Compatibility (EMC)

This LED lamp is an electronic device. The electrical circuits contain components that suppress possible interference, both emission as well as susceptibility, to the limits prescribed in international regulations (EN60945, IEC61547, CISPR15).

### Wiring and Protection

LED modules are polarity conscious. This lamp is protected against reverse polarity connection, reverse polarity will not damage this product but will inhibit its function. HELLA marine recommends wire connections be soldered, and heat shrink tubing applied to seal the joint. Lamp must be protected by a fuse rated at 3 amperes maximum.

**Note:** Do not attempt to open - no serviceable parts inside.

Colour	Connect to	Power
Black	Negative (-ve)	
White or White/Yellow	Positive (+ve)	3W
Red (Optional)	Positive (+ve)	1W

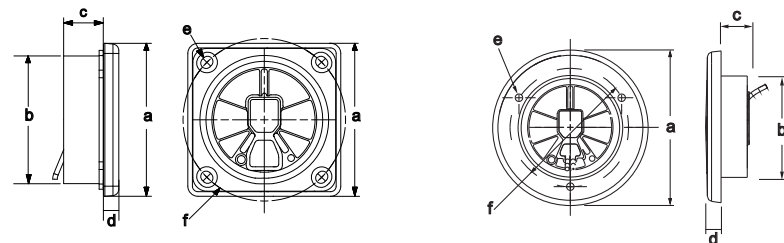
### Dimensions

#### Square

- a = 60mm (2.36")
- b = 50mm (1.96")
- c = 16mm (0.61")
- d = 6mm (0.24")
- e = 4mm (0.16")
- f = 64mm (2.52") PCD

#### Round

- a = 72.0mm (2.83") with stainless rim
- 75.0mm (2.95") with plastic rim
- b = 50.0mm (1.96") with screw mounting
- 54.0mm (2.12") with spring mounting
- c = 16.0mm (0.63") with screw mounting
- 20.5mm (0.81") with spring mounting
- d = 7.5mm (0.29")
- e = 4mm (0.16")
- f = 57.0mm (2.24") PCD



Designed and Manufactured in New Zealand



**GEBRAUCHSANWEISUNG: EuroLED 75 Downlight für Innen und Außen**  
für: **2JA 980 59x-xxx / 2JA958 109-xxx / 2JA 958 110-xxx / 2JA 015 247-xxx**

EuroLED Leuchten bieten eine Vielzahl an Vorteilen im Vergleich zu herkömmlichen Leuchten mit Glühlampen. Hierzu zählen eine deutlich geringere Leistungsaufnahme, eine stark reduzierte Wärmeentwicklung sowie ein erhöhter Widerstand gegen Stöße, Vibrationen und Feuchtigkeit. Dies garantiert ein besonders langes Serviceleben im rauen maritimen Umfeld.

**Spezifikationen:**

Lichtquelle: LED  
Farbtemperatur: 5000K (Weiß) / 3000K (Warmweiß)  
Betriebsspannung: 12V DC oder 24V DC Je nach Modell  
Leistungsaufnahme: 3W (0.19A @ 12V / 0.1A @ 24V)  
Kabel: Vorverkabelt mit 500mm zweiadrigem Marinekabel  
Dimmbarkeit: Mit PWM-Dimmer, z.B. Hella marine 5XA 998 572-001  
Installation: Zum Einbau mit Schrauben oder Federclip  
Schutzgrad: IP6K7 & IP6K9K (Hermetisch versiegelt)



**Elektromagnetische Verträglichkeit (EMV):** Diese Multivolt™ LED Leuchte ist ein elektronisches Gerät. Ihre integrierten Schaltkreise beinhalten Komponenten, die Interferenzen (sowohl Emissionen als auch Anfälligkeit für Strahlung anderer Geräte) unterdrücken und entsprechen internationalen Bestimmungen (EN60945, IEC61547, CISPR15).

**Verkabelung und Spannungsschutz:**

LED Module sind polungsempfindlich. Durch die eingebauten Schutzschaltkreise wird diese Leuchte bei Verpolung nicht beschädigt, sie funktioniert aber in diesem Fall nicht. Wir empfehlen, alle Verbindungen zu löten und anschließend mit Schrumpfschlauch abzudichten. Die Leuchte muß außerdem durch eine Sicherung mit einer Belastbarkeit von nicht mehr als 3 Ampere abgesichert werden. **Hinweis:** In diesem Gerät sind keine vom Benutzer wartbaren Teile vorhanden.

Farbe	Polung	Leistung
Schwarz	Negativ (-ve)	
Weiß oder Weiß / Gelb	Positiv (+ve)	3W
Rot (Wahlweise)	Positiv (+ve)	1W

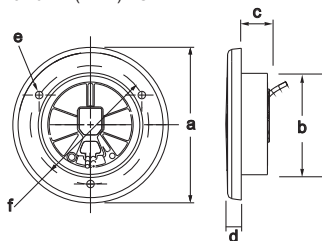
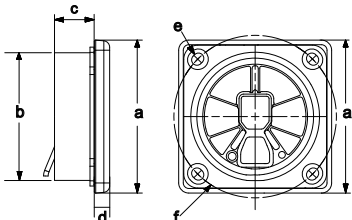
**Dimensions**

**Square**

a = 60mm (2.36")  
b = 50mm (1.96")  
c = 16mm (0.61")  
d = 6mm (0.24")  
e = 4mm (0.16")  
f = 64mm (2.52") PCD

**Round**

a = 72.0mm (2.83") Zierring aus rostfreiem Stahl  
75.0mm (2.95") Zierring aus Kunststoff  
b = 50.0mm (1.96") Mit Schraubmontage  
54.0mm (2.12") Mit Federclipmontage  
c = 16.0mm (0.63") Mit Schraubmontage  
20.5mm (0.81") Mit Federclipmontage  
d = 7.5mm (0.29")  
e = 4mm (0.16")  
f = 57.0mm (2.24") PCD



**FICHE TECHNIQUE: EuroLED 75 - plafonnier d'intérieur / extérieur**  
pour: **2JA 980 59x-xxx / 2JA958 109-xxx / 2JA 958 110-xxx / 2JA 015 247-xxx**

Les éclairages à LED EuroLED procurent de nombreux avantages par rapport aux feux conventionnels à ampoules tels qu'une consommation électrique extrêmement réduite, un très faible dégagement de chaleur et une résistance élevée aux chocs, aux vibrations et à l'humidité ce qui confère au produit une durée de vie ultra longue.

**Caractéristiques produit:**

Source de lumière: LED  
Température de couleur: 5000K (blanc) / 3000K (blanc tiède)  
Tension de fonctionnement: 12V DC ou 24V DC Selon le modèle  
Consommation électrique: 3W (0.19A @ 12V / 0.1A @ 24V)  
Câblage: précâblé avec 150mm de câble électrique 2 fils spécifique marine réglable, par MLI (ex: via le variateur Hella 5XA 998 572-001)  
Intensité lumineuse: avec fixation à vis ou par clips à ressort  
Installation: avec fixation à vis ou par clips à ressort  
Niveau de protection: IP6K7 & IP6K9K (complètement étanche)



**Compatibilité électromagnétique (EMC):** cet éclairage à LED "Multivolt™" est un appareil électronique. Les circuits électriques incorporent des composants qui éliminent les interférences potentielles, tant au niveau des émissions propres à l'appareil qu'à la susceptibilité aux émissions externes, selon les limites prescrites par les normes internationales (EN60945, IEC61547, CISPR15).

**Raccordement et protection:**

Les éclairages à LED ont une polarité prédéterminée. L'inversion de polarité n'endommagera pas ce produit mais ses fonctions seront rendues inopérantes. Hella marine recommande que les câbles soient soudés et qu'une gaine de protection thermorétractable soit ajoutée pour garantir l'étanchéité. Doit être protégé par un fusible de 3 ampères maximum.

**Note:** ne pas ouvrir la lampe, celle-ci ne contient pas de pièces pouvant être remplacées.

Couleur câblage	Raccordement	Puissance
Noir	Negatif (-)	
Blanc ou blanc / jaune	Positif (+)	3W
Rouge (Optionnel)	Positif (+)	1W

**Dimensions**

**Square**

a = 60mm (2.36")  
b = 50mm (1.96")  
c = 16mm (0.61")  
d = 6mm (0.24")  
e = 4mm (0.16")  
f = 64mm (2.52") PCD

**Round**

a = 72.0mm (2.83") avec habillage inox  
75.0mm (2.95") avec habillage plastique  
b = 50.0mm (1.96") version à vis  
54.0mm (2.12") version avec clips à ressort  
c = 16.0mm (0.63") version à vis  
20.5mm (0.81") version avec clips à ressort  
d = 7.5mm (0.29")  
e = 4mm (0.16")  
f = 57.0mm (2.24") PCD

