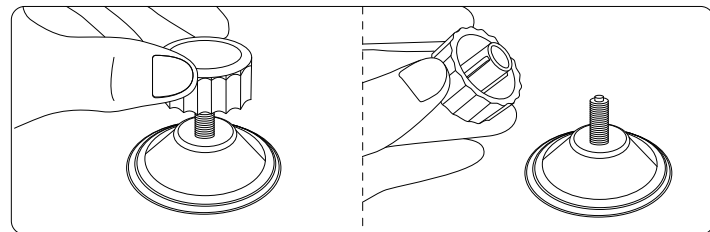


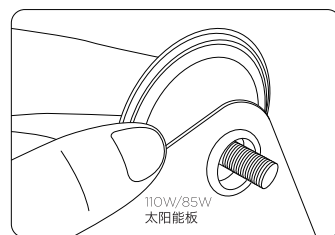
中文

感谢选择使用太阳能充电，为地球的可持续发展贡献您的一份力量。请按照以下四个简单的步骤，轻松地在平台上安装您的太阳能充电板：

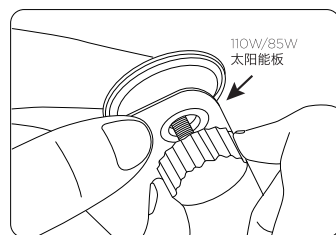
1. 拧开每个吸盘的顶部。



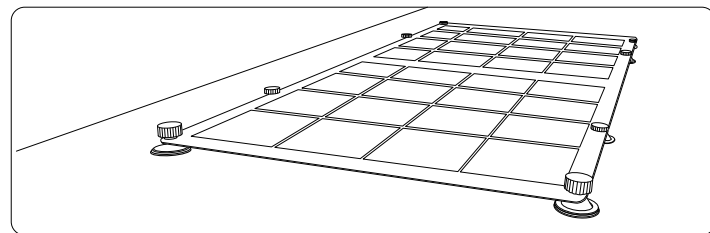
2. 在沿着太阳能充电板四周的八个孔的每一个中放入一个吸盘，吸盘位于太阳能充电板的底部。



3. 重新将每个顶部拧回去，保持较松的松紧度，使每个吸盘位于太阳能充电板孔位的中间位置。



4. 将八个吸盘正面朝下对准一个平整的表面，例如汽车顶棚或某个平台。当太阳能充电板位置确认完成后，充分拧紧所有八个吸盘的头部。



如果您有任何问题或疑问，请发送电子邮件至 support@ecoflow.com 与我们的产品专家团队联系。

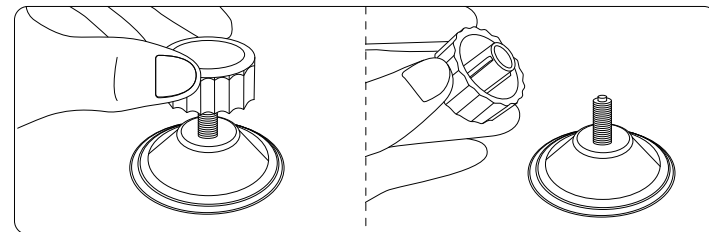


我们保证您多年无忧地利用太阳能！

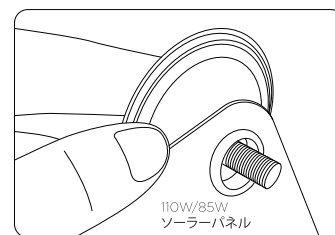
Japanese

持続可能な社会に向けて環境にやさしいソーラーの利用でご協力いただき有難うございます。ソーラーパネルをプラットフォームに簡単に固定する場合、次に掲げる4つの手順に従ってください。

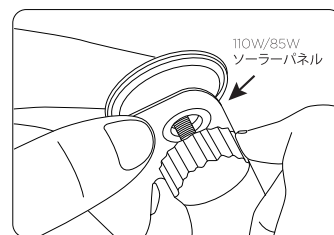
1. 各サクシヨンカップの上部を外します。



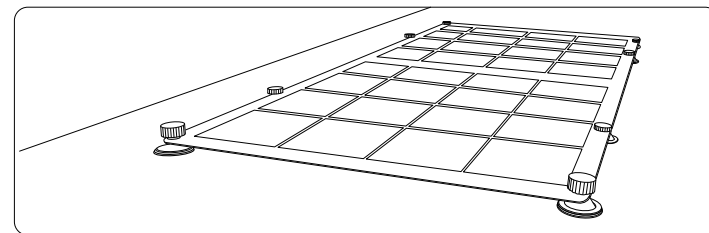
2. ソーラーパネルの裏面にある8つの穴の上に1つずつサクシヨンカップをつけます。



3. サクシヨンカップがそれぞれの穴の中間部にあるよう、ネジを緩めたまま、各サクシヨンカップの上部を元に戻します。



4. 吸盤が下向きになるよう、8つのサクシヨンカップを車の屋根やプラットフォームなど平らな面につけます。ソーラーパネルを並べたら、各サクシヨンカップの上部をしっかりと締めます。



ご質問や懸念事項がある場合は、support@ecoflow.com までEメールでお気軽にご連絡ください。

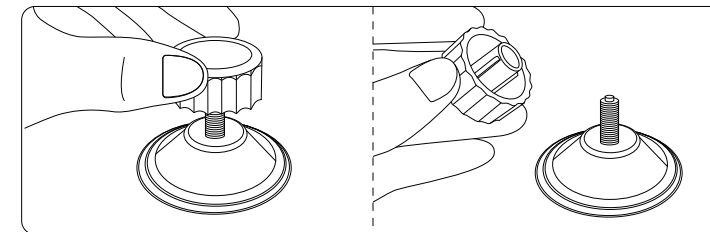


これからも太陽の光を浴び続けられるよう、ぜひご協力ください。

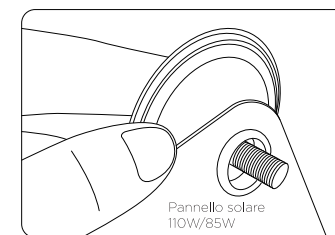
Italian

Grazie per aver scelto di essere più responsabile verso l'ambiente con l'energia solare e contribuire a rendere il mondo più sostenibile. Segui questi quattro semplici passaggi per fissare facilmente il pannello solare alla piattaforma:

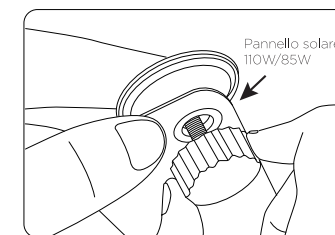
1. Svitare il tappo di ogni ventosa.



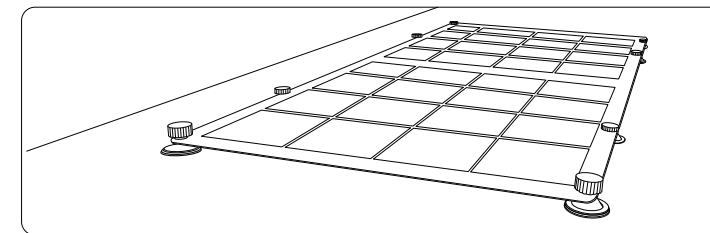
2. Inserire una vite in ciascuno degli otto fori lungo i bordi del pannello solare, con le ventose sul fondo del pannello solare.



3. Riavvitare ciascun tappo, mantenendo la tensione del pannello solare allentata a metà lungo ogni vite.



4. Allineare le otto ventose verso il basso su una superficie piana, come il tettuccio di un'automobile o una piattaforma. Quando il pannello solare è allineato, serrare completamente le otto viti.



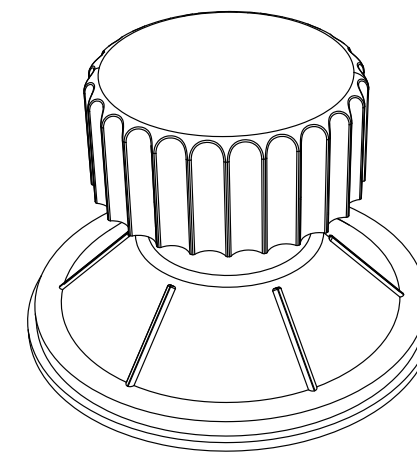
Per qualsiasi dubbio o domanda, contattare il nostro team di Esperti del prodotto al seguente indirizzo email support@ecoflow.com



Assorbi il sole per gli anni a venire!



User Guide



Suction Cup

Contact us

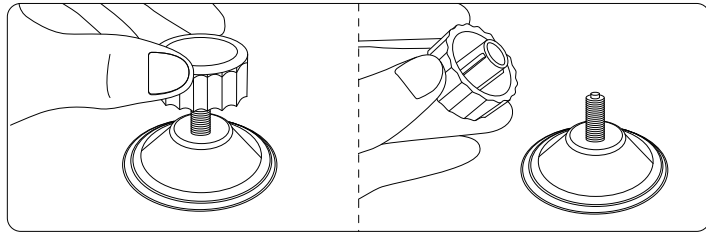
support@ecoflow.com

www.ecoflow.com

English

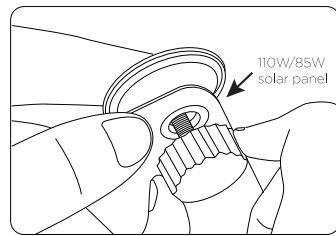
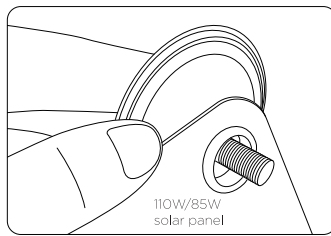
Thank you for going green with solar and helping make the world a more sustainable place. Follow these four simple steps to easily fix your Solar panel on the platform:

1. Unscrew the top of each suction cup.

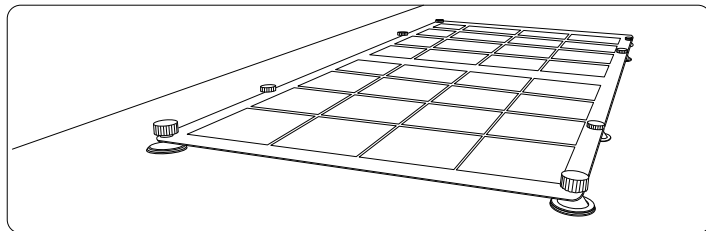


2. Place a screw through each of the eight holes along the edges of the solar panel, with the suction cups on the bottom of the solar panel.

3. Screw each top back on, keeping the tension loose with the solar panel in the midway along each screw.



4. Align the eight suction cups face down onto a flat surface, such as a car roof or platform. When the solar panel is aligned, fully tighten the tops of all eight screws.



If you have any questions or concerns, Please reach out to our Product Expert team via email at support@ecoflow.com

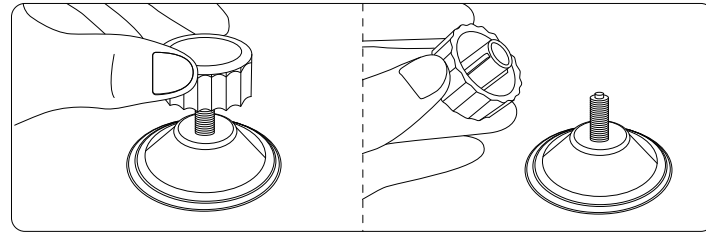


Soak up the sun for years to come!

French

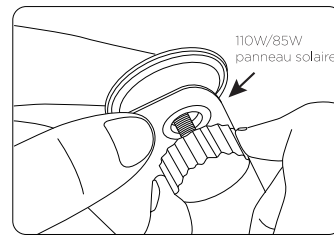
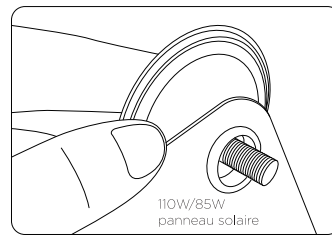
Je vous remercie de respecter l'environnement avec l'énergie solaire et contribuer à rendre la terre plus durable. Suivez ces quatre étapes simples pour fixer facilement votre panneau solaire à la plate-forme :

1. Dévisser le haut de chaque ventouse.

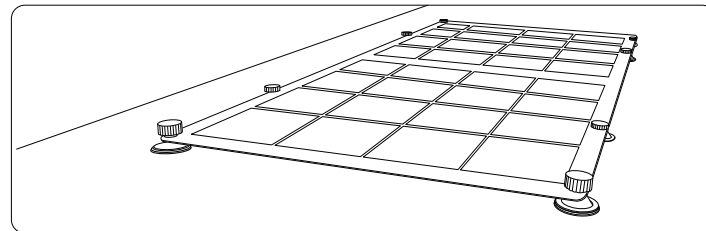


2. Placer une vis dans chacun des 8 trous le long des bords du panneau solaire, avec les ventouses sur la partie inférieure du panneau solaire.

3. Revisser chaque couvercle, en gardant la tension lâche avec le panneau solaire à mi-chemin le long de chaque vis.



4. Aligner les 8 ventouses, face vers le bas sur une surface plane, comme un toit de voiture ou plate-forme. Lorsque le panneau solaire est aligné, serrer complètement le dessus de tous les huit vis.



Si vous avez des questions ou des préoccupations, veuillez communiquer avec notre équipe d'experts de produits par courriel à support@ecoflow.com

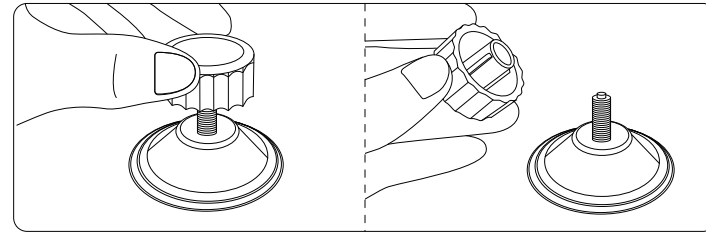


Profitez du soleil pour les années à venir!

Spanish

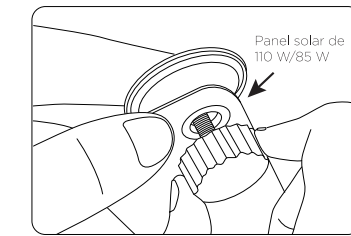
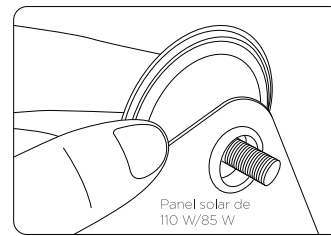
Gracias por utilizar energía solar y contribuir a convertir el planeta en un lugar más sostenible. Realice los siguientes cuatro pasos para fijar fácilmente su panel solar a la plataforma:

1. Destornille la parte superior de cada ventosa.

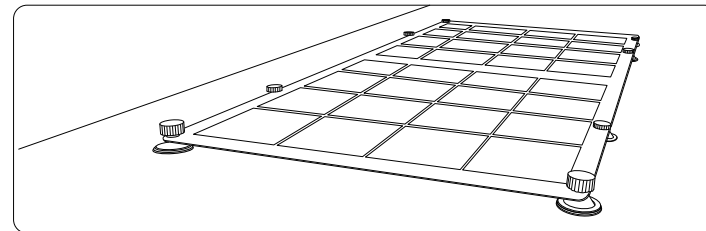


2. Coloque un tornillo a través de cada uno de los ocho orificios a lo largo de los bordes del panel solar, con las ventosas en la parte inferior del panel solar.

3. Vuelva a atornillar cada parte superior, manteniendo la tensión con el panel solar en la mitad de cada tornillo.



4. Alinee las ocho ventosas boca abajo sobre una superficie plana, como el techo de un vehículo o la plataforma. Cuando el panel solar esté alineado, apriete completamente las partes superiores de los ocho tornillos.



Si tiene alguna pregunta o sugerencia, póngase en contacto con nuestro equipo de expertos de productos a través del correo electrónico support@ecoflow.com

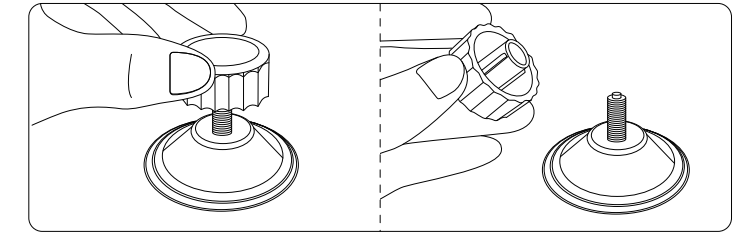


¡Disfrute del sol durante los próximos años!

German

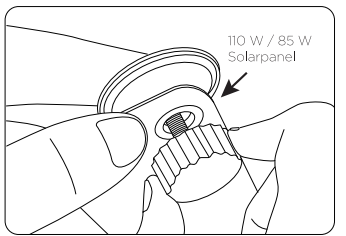
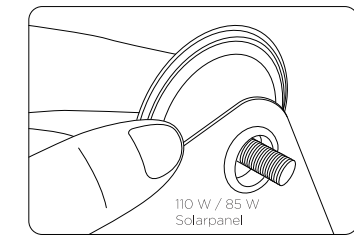
Danke, dass Sie sich für Solartechnologie entschieden haben und dabei helfen, die Welt nachhaltiger zu gestalten. Folgen Sie diesen vier einfachen Schritten, um Ihr Solarpanel leicht an die Plattform anzubringen:

1. Schrauben Sie die Oberseite jedes Saugnapfes ab.

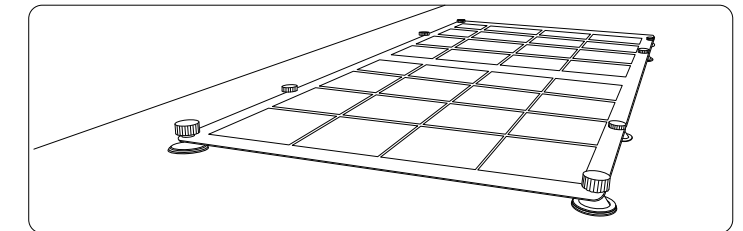


2. Platzieren Sie eine Schraube durch jedes der acht Löcher entlang der Solarpanelecken. Achten Sie darauf, dass die Saugnapfe sich auf der Unterseite des Solarpanels befinden.

3. Schrauben Sie jede Oberseite wieder an und belassen Sie die Zugspannung jeder Schraube am Solarpanel auf halber Stärke.



4. Richten Sie die acht Saugnapfe mit der Vorderseite nach unten auf einer glatten Oberfläche, wie einem Autodach oder einer Plattform, aus. Ziehen Sie alle acht Schrauben der Oberseiten fest, wenn das Solarpanel ausgerichtet ist.



Wenn Sie Fragen oder Anliegen haben, kontaktieren Sie bitte unser Produkt-Expertenteam über E-Mail unter support@ecoflow.com



Nutzen Sie die Kraft der Sonne für viele Jahre!